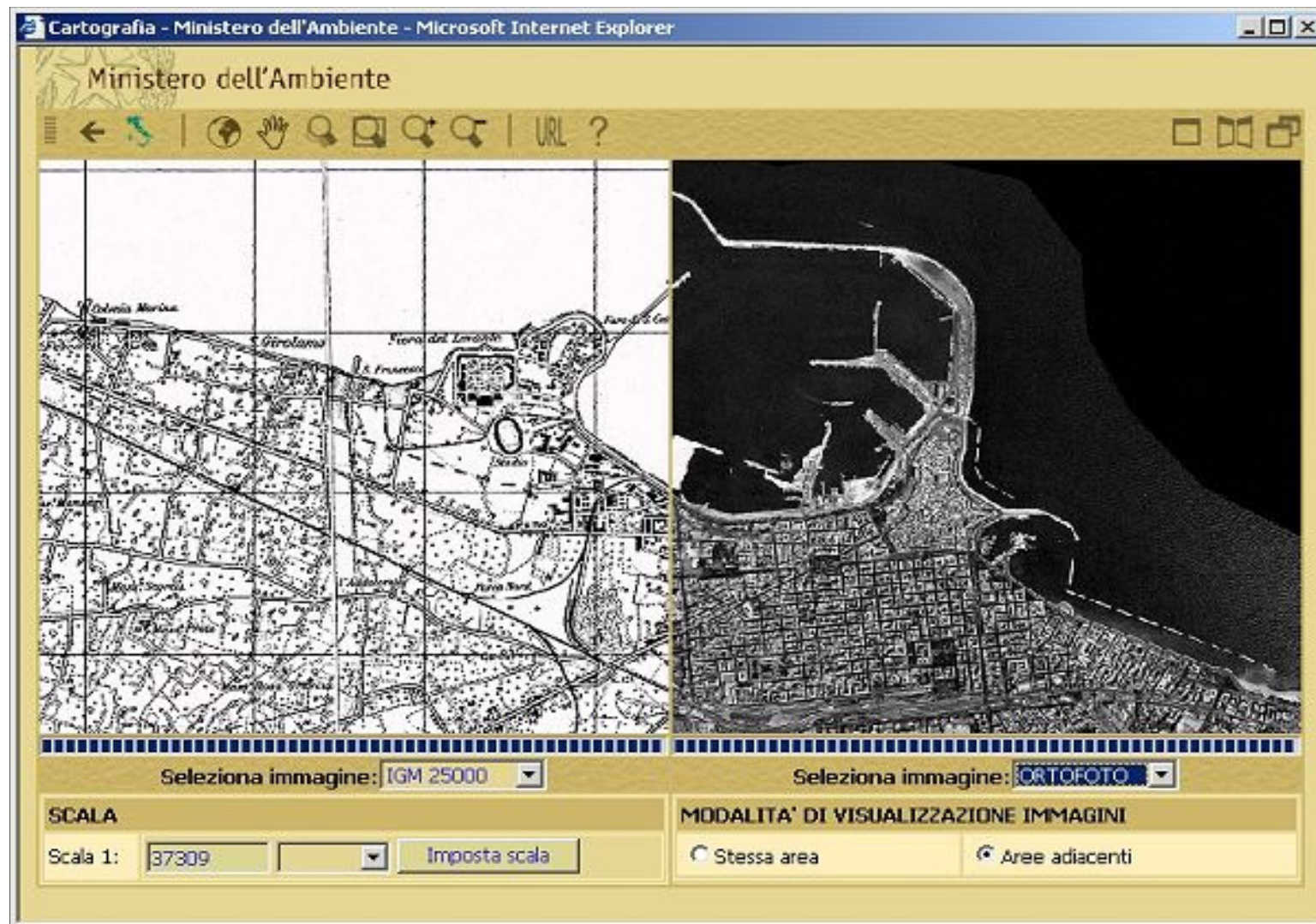


An aerial satellite photograph of a coastal city, likely Venice, showing a complex network of canals and buildings. The city is situated on a narrow strip of land between a large body of water and a bay. The text 'SCONTRI GLOBALI' is overlaid in orange and white.

SCONTRI GLOBALI

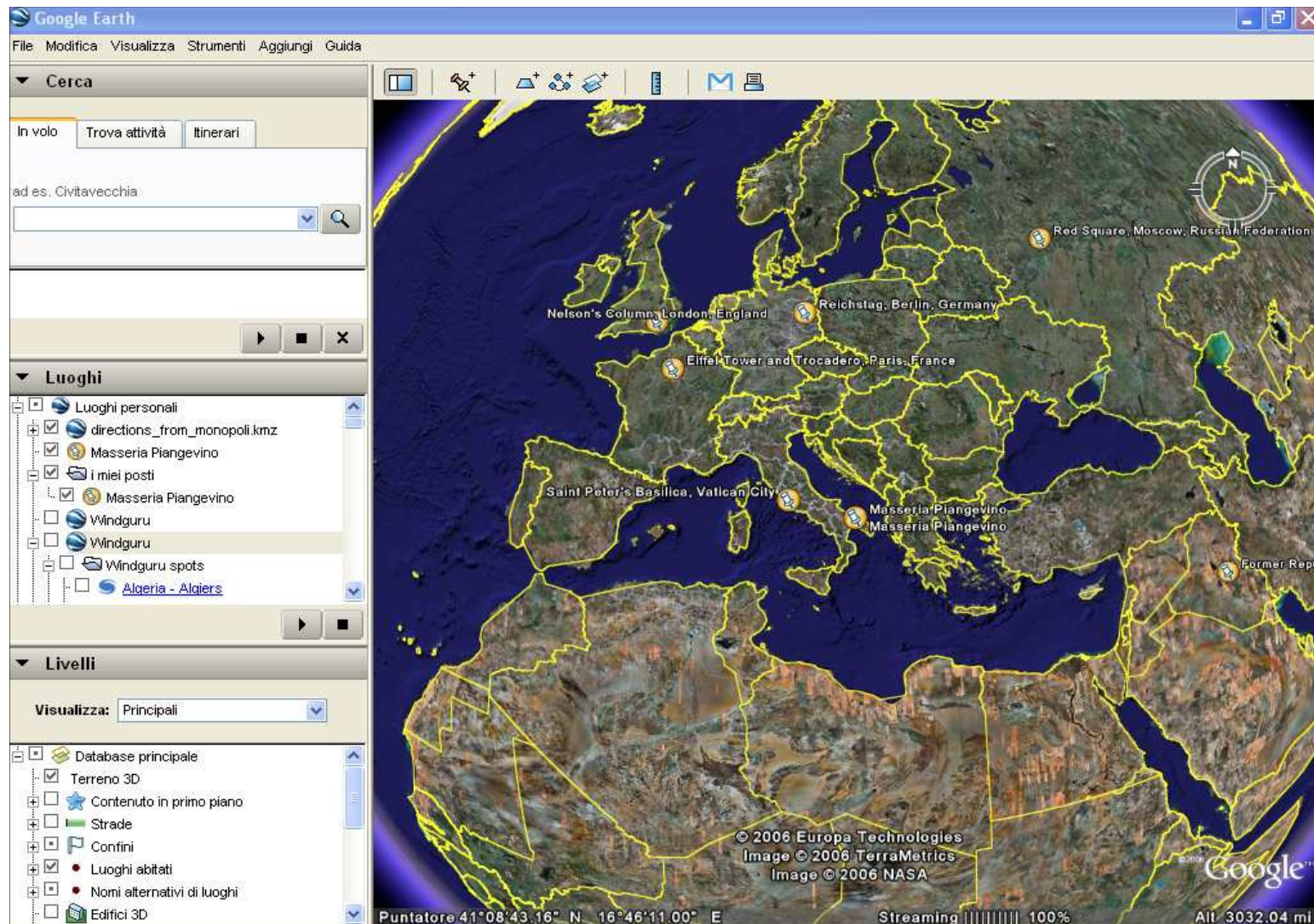
SU MAPPE LOCALI

Giovanni Sylos Labini
IUAV/Planetek Italia



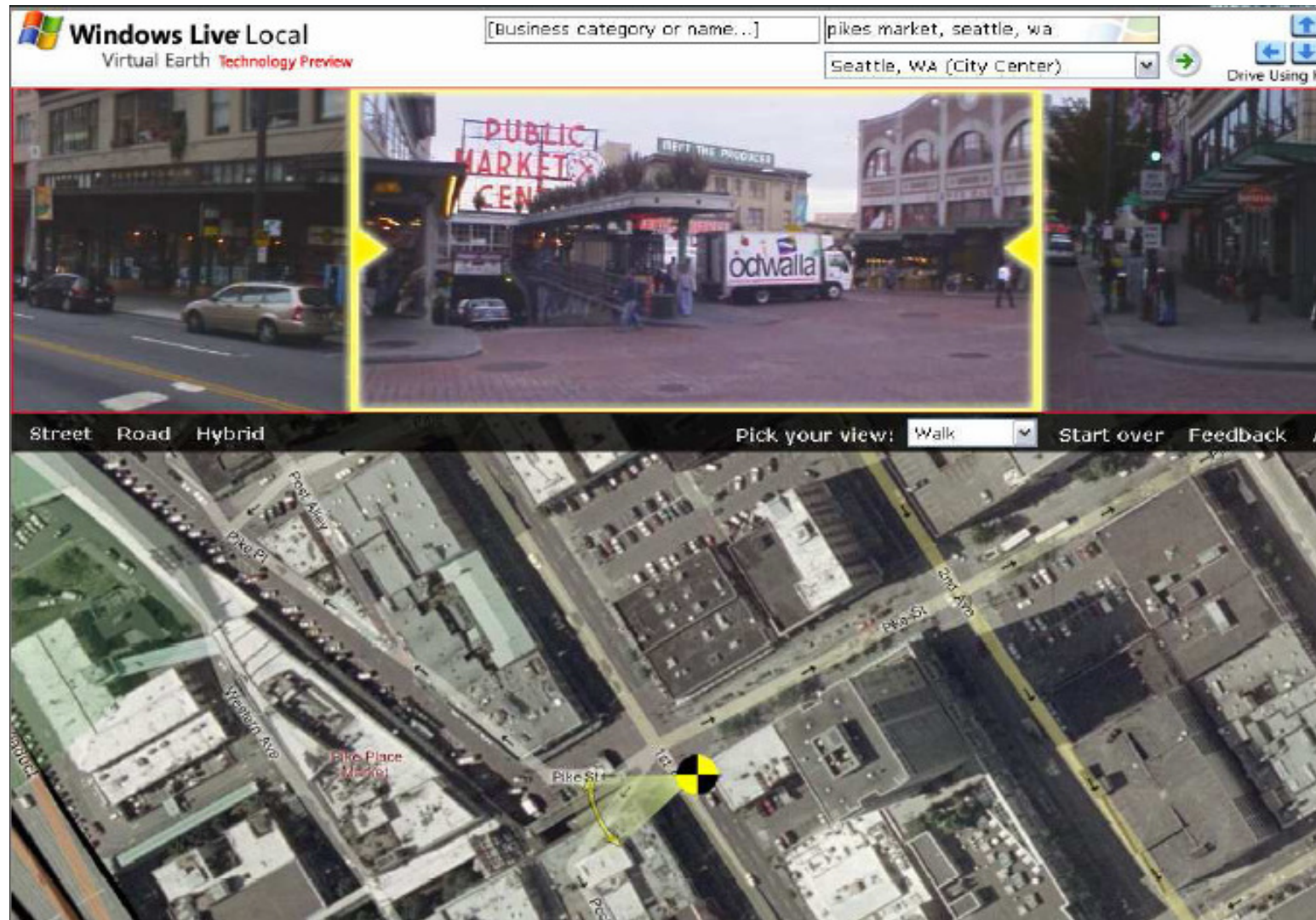
2001 ATLANTE ITALIANO

- Il ministero dell'ambiente realizza la prima collezione completa di ortofoto su web
- A parte qualche polemica sui diritti d'autore il sito genera un interesse enorme:
 - E' gratuito
 - E' aggiornato
 - Facile da Usare
 - In pochi mesi raccoglie 30000 contatti



2004 Google Earth

- Google si compra per una cifra imprecisata keyhole (una startup finanziata da un VC della CIA)
- Keyhole ha in pancia i diritti per una copertura globale di dati comprati da digitalglobe
- Viene messo in linea un portale dotato di :
 - Capacità di Editing
 - Pubblicazione di propri dati
 - Tagging Geografico



Virtual Earth

- Una evoluzione degli stradari
- L'informazione Geografica a servizio della pubblicità locale
- Immagini delle aree urbane ad alta risoluzione e vista obliqua
- Sistema di tagging geografico

TECHNOLOGY ADVICE YOU CAN TRUST

PC WORLD HOME NEWS REVIEWS HOW-TO DIGITAL DUO
 DOWNLOADS TOOLS PRODUCT FINDER MAGAZINE

SEARCH USE FIND.PCWORLD.COM

INFO CENTERS Cameras Laptops Office Gear PCs Spyware Printers PDs




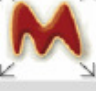
Topics > Internet & Networking > Sites > Travel Sites >

Free Mapping Services Improve Graphics, Features

Hands ON Sites such as Windows Live Local and Yahoo Local Maps are establishing new standards for online mapping, which overall remains a terrific Internet resource. [more](#)

March 2006 Edited by Erik Larkin

TOP 100 REVIEW
 See All Top-Rated Charts.
 Select Product Type

Rank	Mapping service	Comments
1 EDITOR'S PICK	Windows Live Local  <ul style="list-style-type: none"> Satellite, bird's-eye, graphical map views Send route to e-mail Add pushpin locations local.live.com Vendor's Web site 	PCW Rating: 90 Superior Beta site. Handsome design and unique features earned it top marks despite data glitches.
2	Yahoo Local Maps  <ul style="list-style-type: none"> Graphical map views Send route to e-mail, cell phone Route through multiple stops maps.yahoo.com/beta Vendor's Web site 	PCW Rating: 87 Very Good Beta site. Nice Flash-based graphics and extra features, but not completely up-to-date.
3	Google Local  <ul style="list-style-type: none"> Satellite, graphical, hybrid map views Send route to e-mail Downloadable cell phone software local.google.com Vendor's Web site 	PCW Rating: 86 Very Good Cool ability to superimpose route data over satellite images, but thin on extras.
4	MapQuest  <ul style="list-style-type: none"> Graphical map views Send route to e-mail, cell phone (fee) Special mobile interface www.mapquest.com Vendor's Web site 	PCW Rating: 82 Very Good Granddaddy of mapping sites. Accurate and covers the basics capably, but falling behind on technology.

2006 LA GARA E' APERTA

- Almeno quattro attori si contendono i siti di cartografia in rete
- Quali sono le ragioni?
- Quali le principali differenze?
- Quali sono i limiti tecnologici?
- Quali sono i vantaggi per gli utenti?

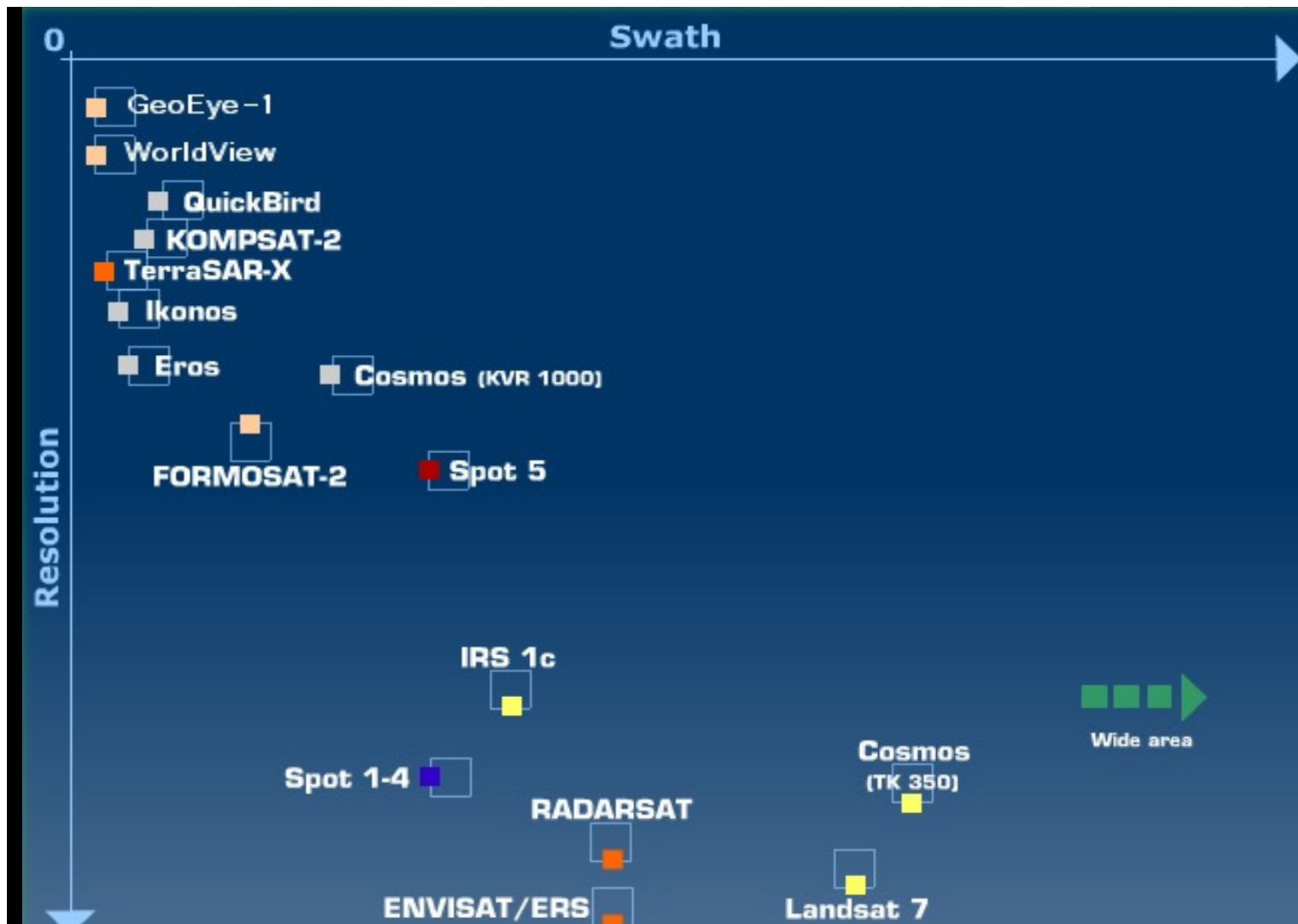
The screenshot shows the glocalmap.to website interface. At the top, there is a navigation menu with links for 'progetto', 'how', 'contact', 'mobile', and 'english'. There are also input fields for 'Email' and 'Password', and a 'dimenticato la password' link. The main content area features a satellite map of a neighborhood in Torino, with several red crosses marking specific locations. A pop-up window is visible over one of these crosses, displaying the following information:

arcibookcrossing
 via s.ottavio n° 20
 OCZ, BOOKCROSSING
 03/11/2006 14:17
 TESTO + COMMENTI ALLEGATI
 è attiva una nuova OCZ presso l' Acquario, Palazzo Nuovo, scala centrale, 1° piano.

On the right side of the map, there is a sidebar with a 'radar' view, a search bar with 'cerca' and 'scrivi' buttons, and a list of 'ultimi messaggi' (latest messages) including one from 'arcibookcrossing' with the same text as the pop-up window.

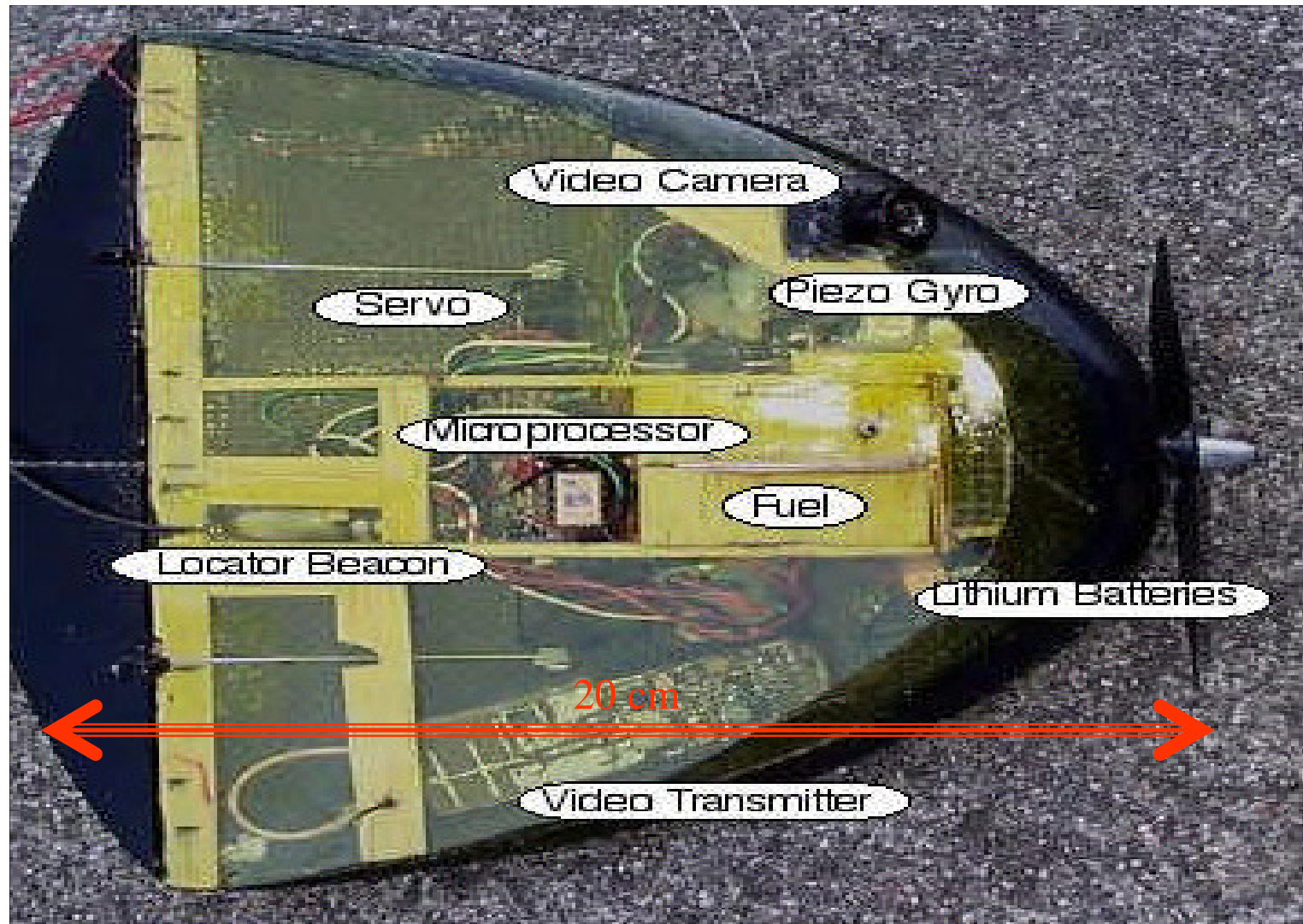
Geoblog glocalmap.to

- glocalmap.to è un geoblog che consente di inserire messaggi su di una mappa interattiva di Torino.
- I messaggi possono contenere in allegato testi, foto, audio e video, è possibile inviarli via web, sms o mms e associandoli ad un indirizzo o ad un punto preciso della mappa.
- I messaggi inoltre potranno contenere da una a tre tag.: le tracce delle azioni sociali, ludiche e partecipative,



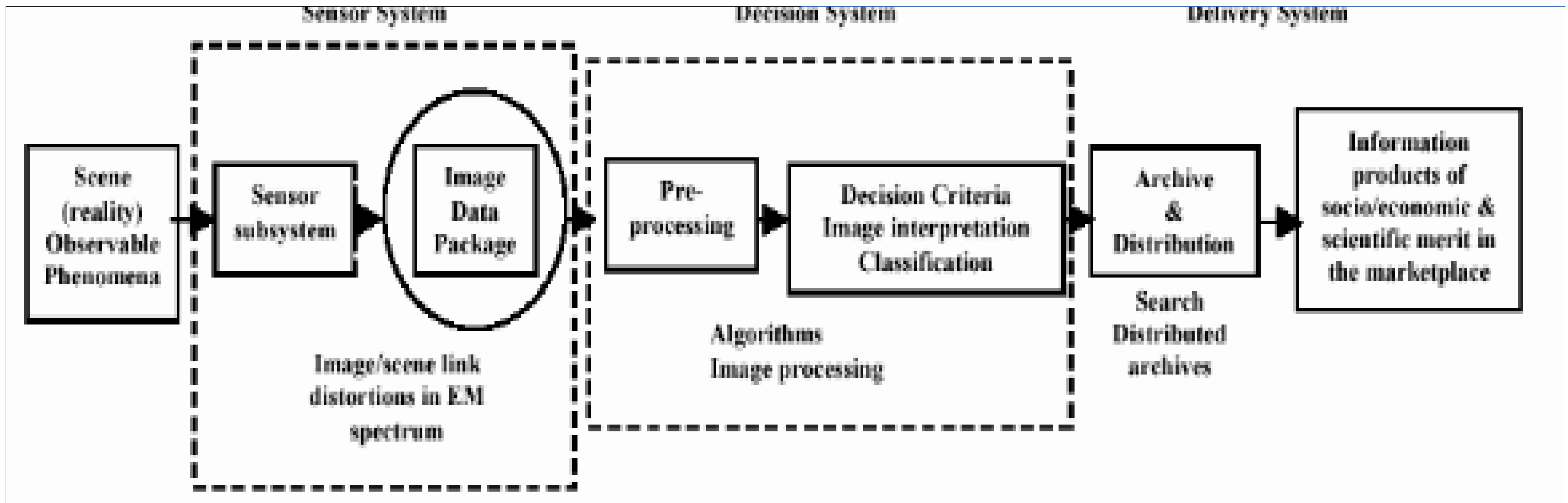
Lo scenario dei Sensori

- Sensori Ottici alta risoluzione
- Sensori Radar ad Alta Risoluzione
- Sensori Iperspettrali
- Sensori Aviotrasportati

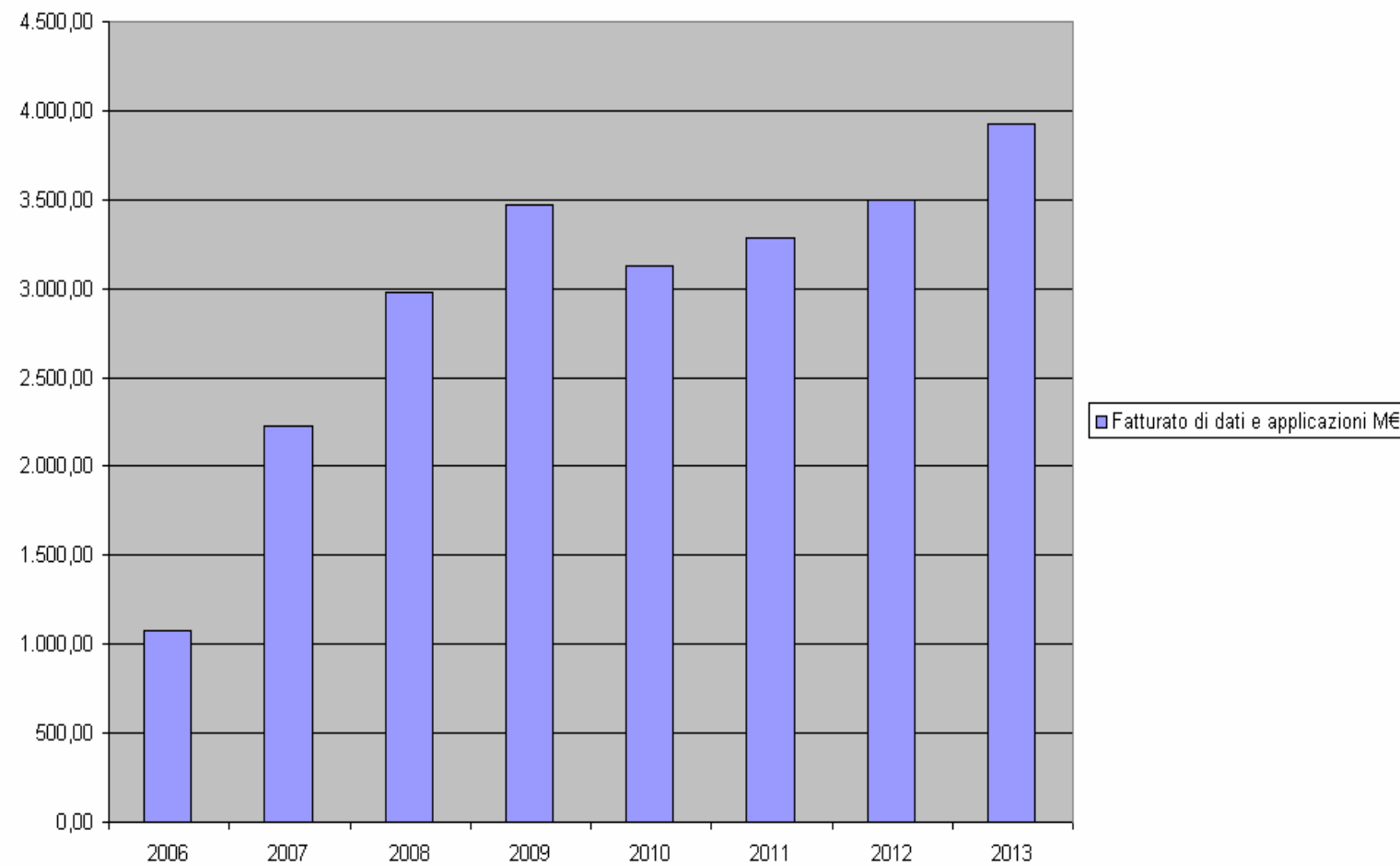


Le piattaforme

- Microsatelliti
- Sciami
- Piattaforme Aeree

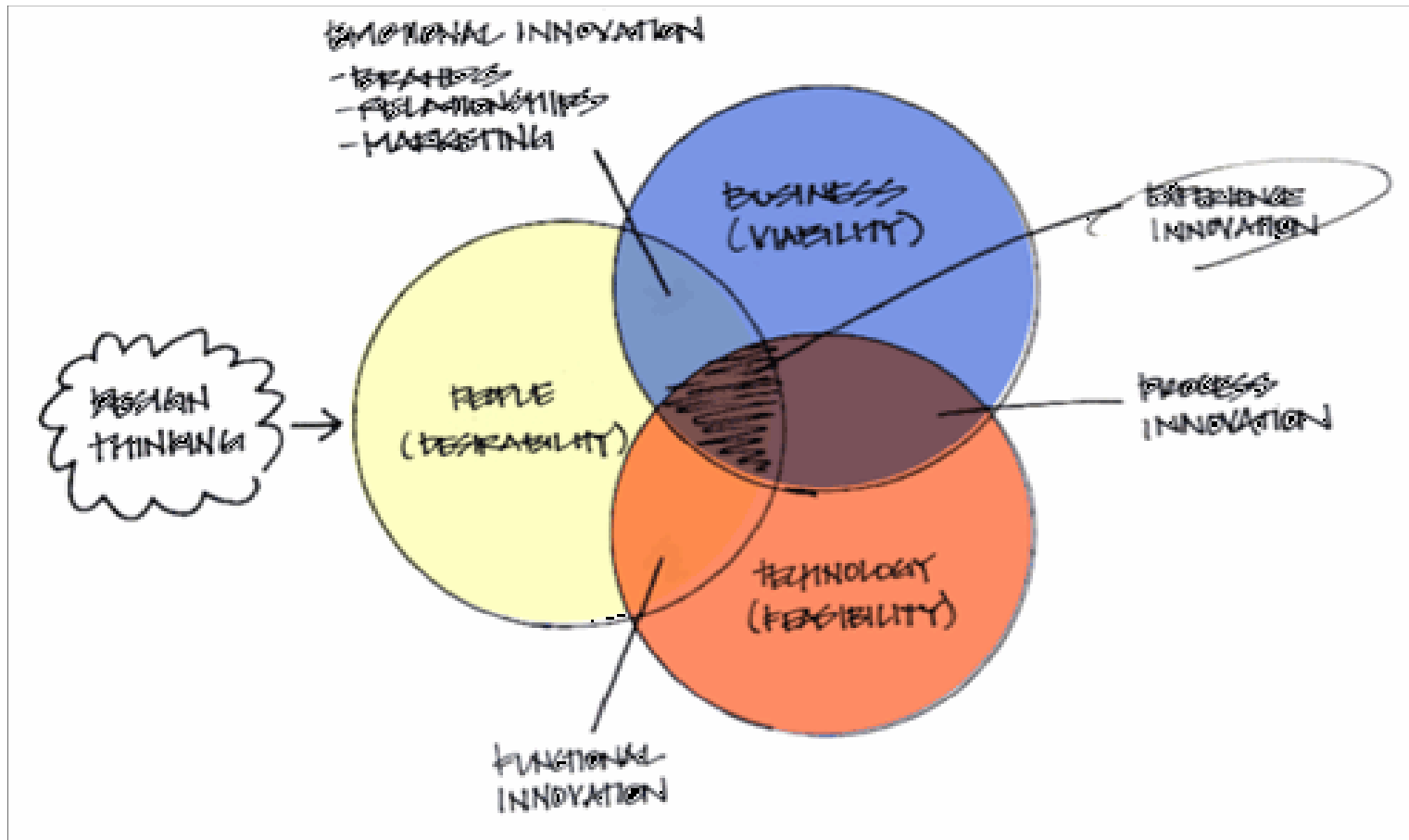


Fatturato di dati e applicazioni M€



I Mercati dei dati di Osservazione della Terra

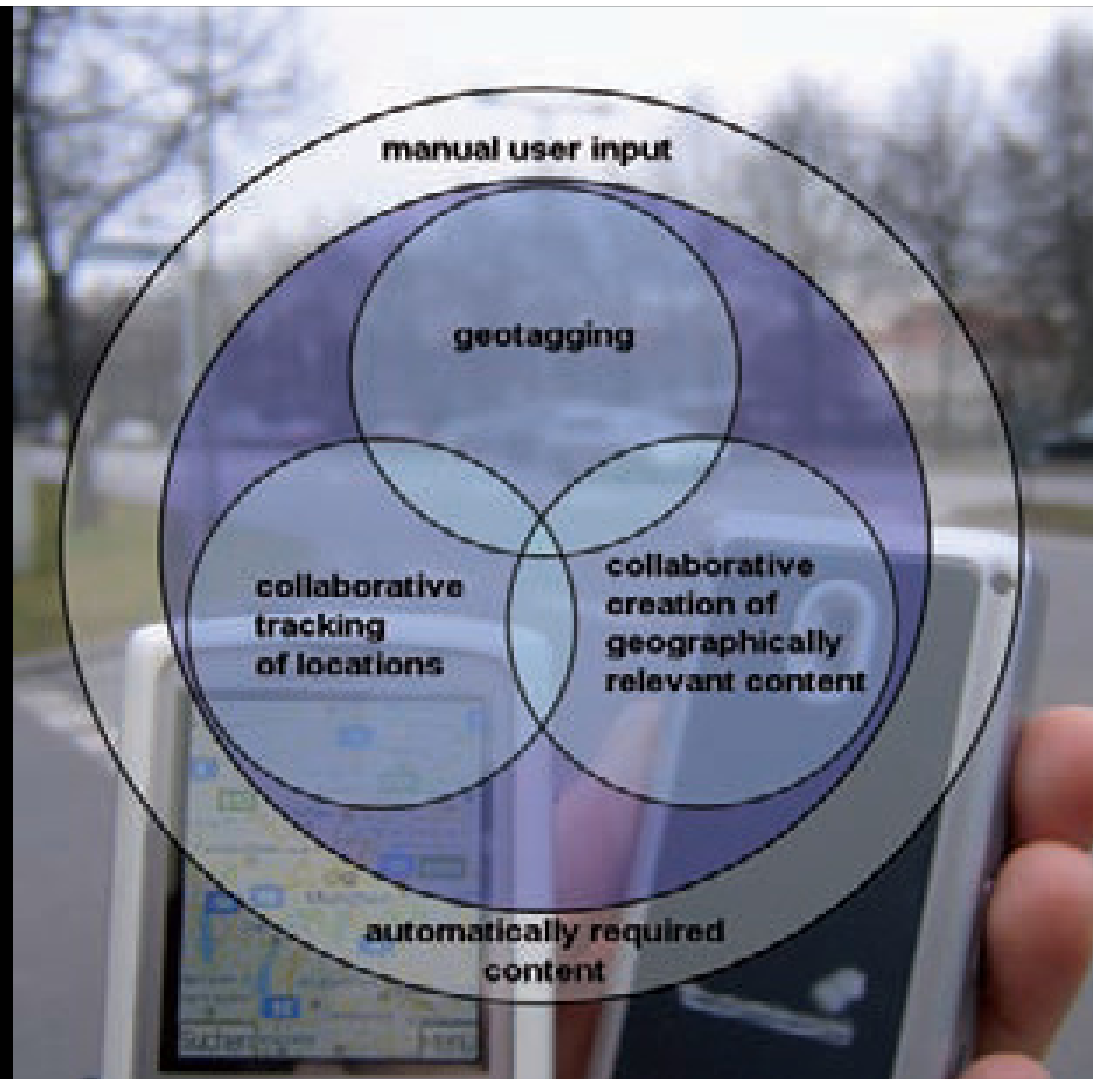
- Scenari del Mercato Mondiale di OT
- La catena del Valore
- Nuovi modelli di Business



I Driver delle applicazioni sono People, Business and Technology,

Open Innovation and Design

- In realtà il progresso degli ultimi anni dimostra che le fonti di innovazione sono molteplici
- I clienti si stanno trasformando in utenti, non solo importanti perchè hanno pagato il prodotto, ma perchè probabilmente convinceranno altri a comprarlo,
- oppure inventeranno nuove applicazioni dei nostri prodotti che noi non immaginiamo neanche..



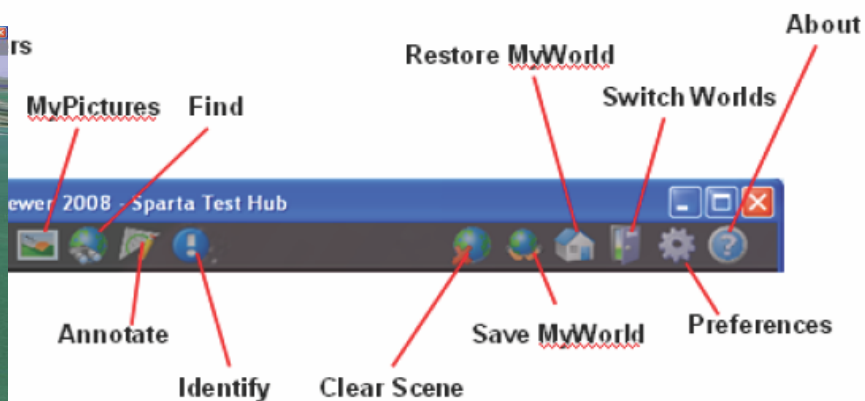
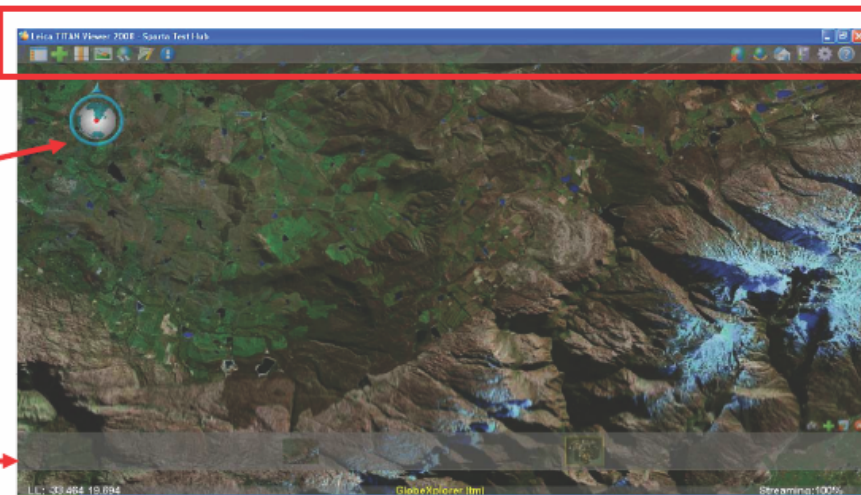
WEB 2.0 a Open Innovation

- La prospettiva del web 2.0 e i modelli di business dell'informazione geografica
- Le scelte dei diversi attori del mercato
- Le prospettive e il ruolo degli utenti
- L'innovazione diventa multisource
- Non vi sono limiti alle sorgenti (interne, esterne, non strategiche, strategiche)
- La proprietà intellettuale cambia pelle

Il Viewer ERDAS TITAN

Navigation
Panel

My Pictures



Nuove Piattaforme

- La rete ERDAS TITAN è una soluzione dinamica on-line per la condivisione di dati geospaziali e contenuti location-based in un unico ambiente sicuro.
- Potenziata da un mondo virtuale 3D, la rete ERDAS TITAN consente agli utenti di scoprire, visualizzare, condividere e recuperare le informazioni geospaziali.

Challenge	Suggested remedies
Difficulty in extracting knowledge	Develop a mechanism to capture and maintain evolving knowledge using Wiki technology
Heterogeneous knowledge sources	Involve multiple users across departments and outside government
Limit to expertise	Collaboratively aggregate the knowledge of multiple experts and non-experts
Non-technical end user contributions	Make the semantic relationships accessible to the end users, by making them independent of the content web in a separate layer
Mistakes made in Semantic Web development	Create a semantic knowledge repository that represents Semantic Web definitions explicitly, scrutinisable by many eyeballs (users)
Difficulty in maintaining knowledge	Use Wiki technology to enable a community to openly create and maintain the knowledge in the Semantic Web.
Ambiguous web	Allow changes in content web and semantic relationships to be made separately from each other Remove ambiguities through iterative refinements and distributed knowledge refactoring

Difficoltà nell'Applicazione del WEB 2.0

- Al lato alcune delle principali difficoltà nell'exploitation del web semantico nelle applicazioni E-GOV (da Building Semantic Webs for e-government with Wiki technology, Weber et al. Electronic Government, Vol. 3, No. 1, 2006)
- Naturalmente problemi analoghi, e per certi versi più complessi si presentano nella gestione dell'informazione geografica

Traditional Media



New Media



L'Evoluzione dei Media

- Il valore globale dell'industria dei media è US\$400 Miliardi
- Abbastanza più grande del mercato dell'informazione geografica che vale solo 10 Miliardi di US\$
- Il mercato dei media è in rapida evoluzione



spatial vs. media industry

- Spatial industry :
 - Acquisisce costosi data set pagati dal contribuente
 - Tende a bloccare la libera circolazione di questi dati
- Media industry :
 - Tende a dare servizi gratuiti o quasi gratuiti
 - Che propongono messaggi pubblicitari



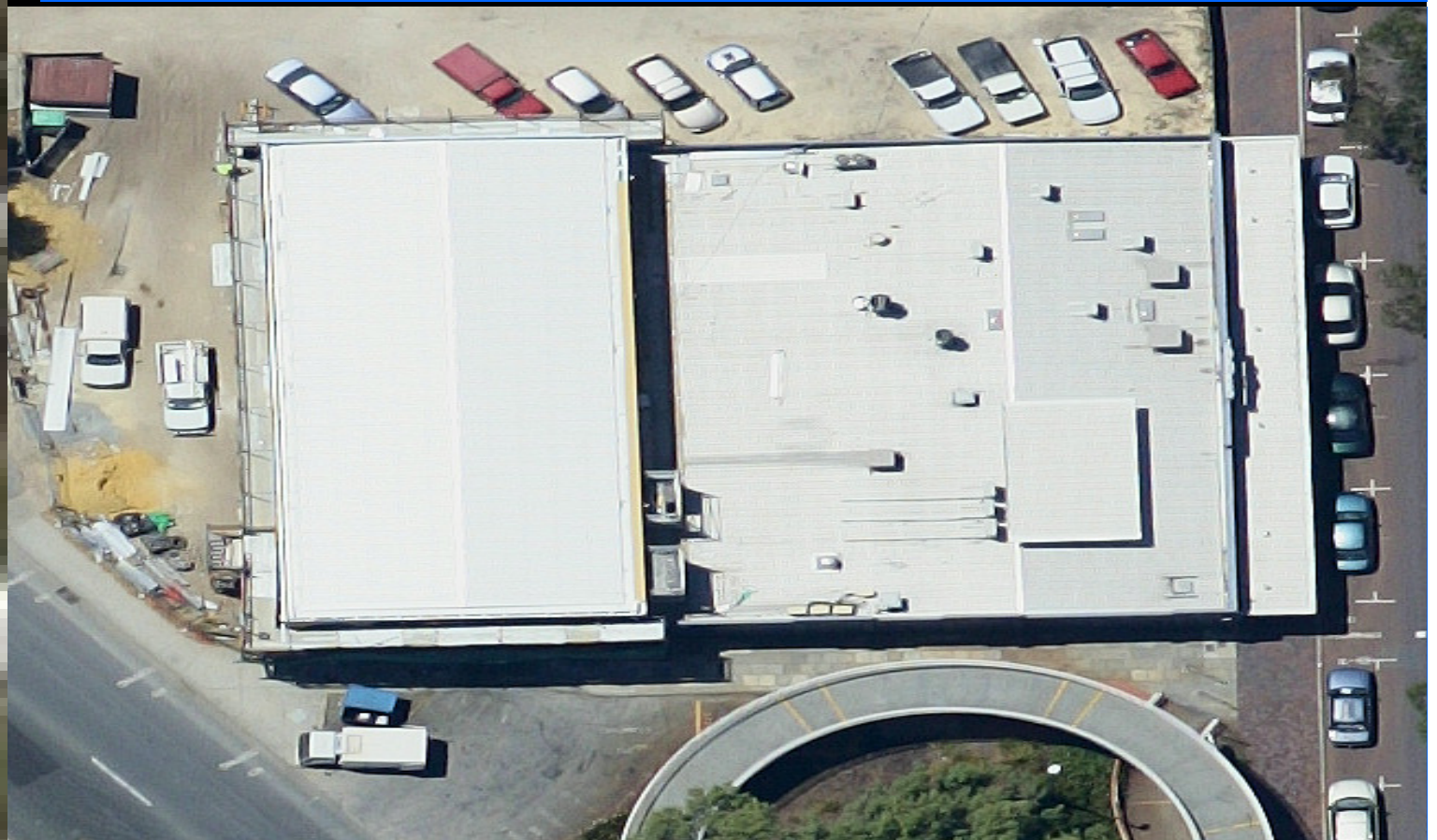
Media and photomaps

- Naturalmente il solo produrre mappe non basta
- Per competere con in vecchi media le soluzioni offerte via internet devono offrire qualcosa di più
- Non certo immagini di questo tipo...

Anzi tutto alta risoluzione



Aggiornamenti





Viste oblique, le viste dall'alto non sempre sono intuitive





In Conclusion

- Molto stà cambiando nella rappresentazione del mondo
- Il mondo della Geomatica prosegue indisturbato nell'introdurre nuove tecnologie nell'ambito di vecchie applicazioni seguendo un approccio guidato dalle capacità dei prodotti disponibili ma non orientato agli effettivi bisogni degli utenti finali.
- Nuovi modelli di business invece chiedono nuovi approcci progettuali